



BIENVENUE
DANS LA
COMMUNAUTÉ
PARCOURS LEADER
DATA IA





CRÉDIT PHOTOS ALEXIS DELESPIERRE

✓ **9 mois de formation**

✓ **Témoignages et échanges**
Experts du réseau Cité de l'IA / IESEG.
Échanges entre pairs.

✓ **Stratégique et opérationnel**
Définition et mise en oeuvre efficace et mesurable de votre projet d'entreprise au fil du parcours.



UN PARCOURS D'EXCELLENCE POUR DEVENIR LEADER DATA IA

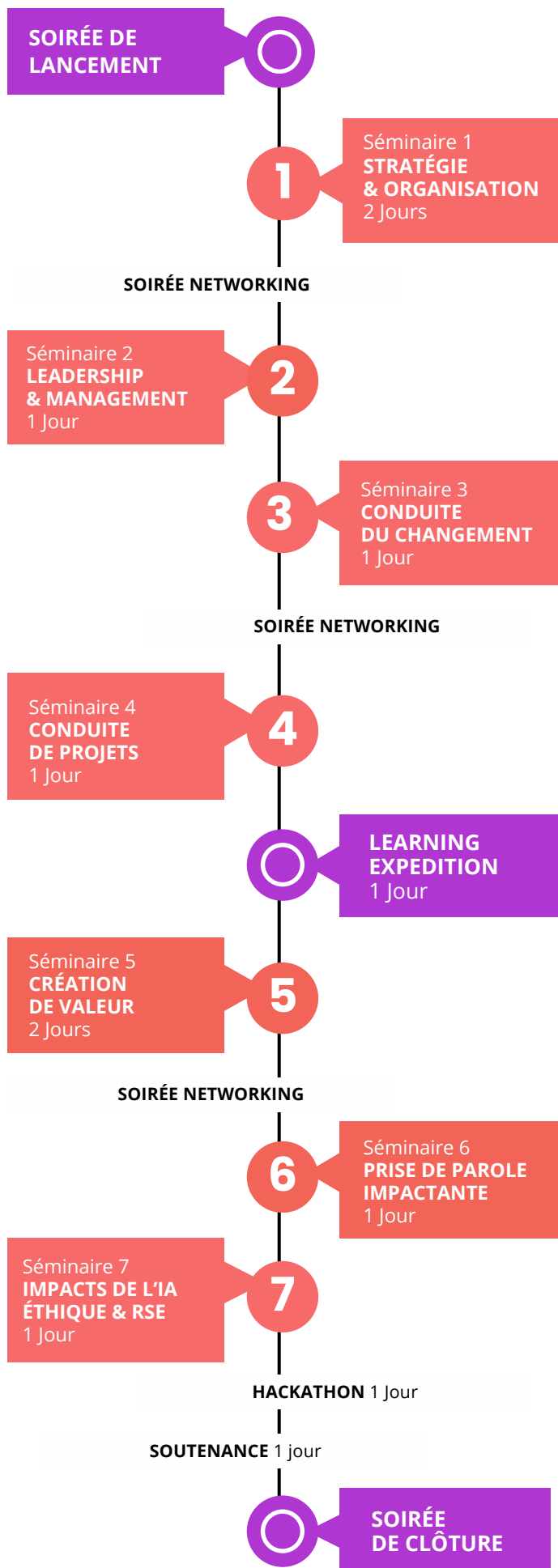
En partenariat avec l'IESEG, School of Management, la Cité de l'IA vous offre l'opportunité de suivre un PARCOURS APPRENANT, échelonné sur 9 mois, pour devenir LEADER DATA IA. Dédié à la Stratégie et au Leadership sur le sujet de l'IA, ce programme se compose de séminaires, d'échanges avec des experts de l'IA, de temps de cohésion et d'inspiration.

Les objectifs

- Nourrir et déployer votre réflexion stratégique,
- Développer votre posture de leader et manager les talents,
- Challenger la technologie pour des projets IA innovants,
- Impulser le changement et diffuser une culture data,
- Intégrer les dimensions éthique et responsable.

Les + du parcours

- Des parrains prestigieux,
- Un projet fil rouge pour faire le lien avec son entreprise,
- Des experts et des lieux inspirants,
- Des échanges entre pairs ayant les mêmes enjeux.

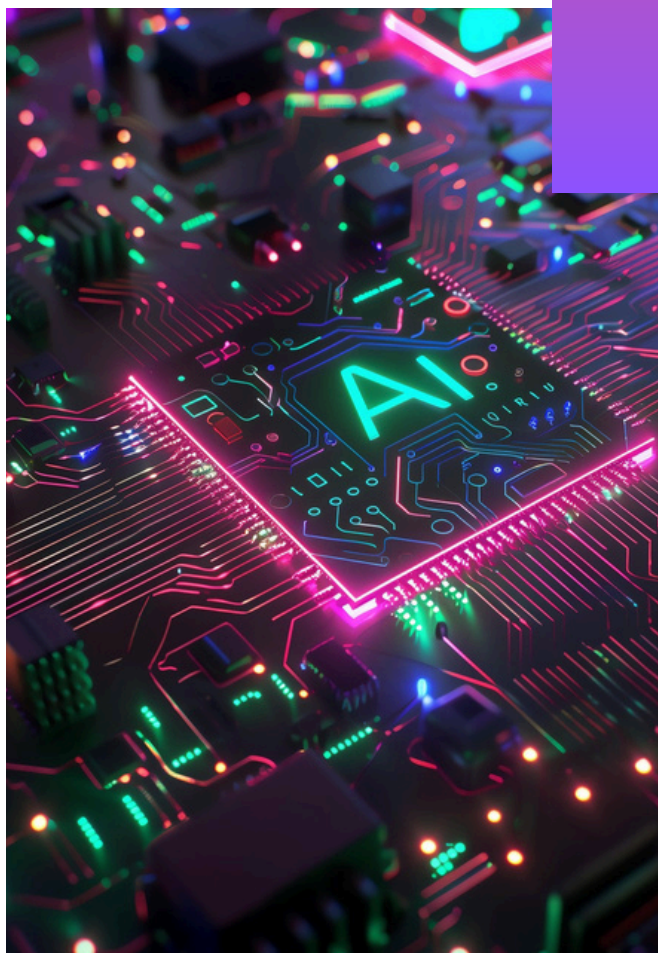


Prérequis

Minimum 5 ans d'expérience, forte appétence pour la tech, la transformation digitale et l'innovation.

Cible

Leader amené à prendre des responsabilités et orienter des stratégies.



Premier parcours* Data IA animé par des professionnels d'entreprises et des experts pédagogiques.

Un accompagnement personnalisé.

Tarifs

Adhérent Cité de l'IA : 9 800 €HT

Non adhérent Cité de l'IA : 11 700 €HT

** Programme éligible aux dispositifs de financement de la formation professionnelle.*



UNE COMMUNAUTÉ
DES COOPÉRATIONS
DES SOLUTIONS



CONTACTS

PARCOURS APPRENANT

YOLÈNE SPLINGART
Cheffe de Projet
ysplingart@citeonline.org
06 89 66 31 08

OFFRES D'ACCOMPAGNEMENT

MARINE MOREL
Customer Success Manager
mmorel@citeonline.org
06 50 49 73 09

CLUBS

BRUNE DURAND DE RIVALS
Cheffe de Projet
bdurandderivals@citeonline.org
06 10 25 87 60

DIRECTION

HÉLÈNE VANWAES
Directrice de la Cité de l'IA
hvanwaes@citeonline.org
06 63 79 96 82

ADMINISTRATION

BRIGITTE JACQUART
Assistante administrative
bjacquart@citeonline.org
03 20 99 46 09 / 06 74 65 88 99

LA CITÉ DE L'IA

CAMPUS ENTREPRISES & CITÉS
40 RUE EUGÈNE JACQUET
59708 MARCQ-EN-BAROEUL
www.cite-ia.org



La Cité de l'IA est une initiative du Medef Lille Métropole.

Avec le soutien de la Région Hauts-de-France et de la Direction Régionale de l'Économie, de l'Emploi, du Travail et des Solidarités.

COMITÉ DE GOUVERNANCE : ADEO, ADIX, AUCHAN RETAIL, FIDAL AVOCATS, GETLINK, IRD, LES PLACES TERTIAIRES, LESAFFRE, MEDEF LILLE MÉTROPOLE, OVERSOC, ROQUETTE, SATT NORD, SII, SOPRA STERIA, UNIVERSITÉ DE LILLE, VEKIA, VERTBAUDET, VILOGIA, WAYKONNECT.

